

ergonomic.com.mx

RIVERLINE
ERGONOMIC



SIÉNTETE BIEN
TRABAJA MEJOR



ACERCA DE RIVERLINE ERGONOMIC



El poder y la confianza de sentirte bien, Riverline Ergonomic; un calzado de seguridad de desempeño superior y calidad garantizada que rebasa los estándares nacionales, con una excelente relación costo-beneficio, entregado a través de un proceso de atención ágil y eficiente, con un nivel de servicio insuperable en la industria.

Nuestros 28 años de experiencia, sumados a las certificaciones de calidad y a la alta tecnología, biomecánica y ergonomía aplicadas, nos permiten desarrollar productos únicos e innovadores de máximo confort, seguridad y gran estilo y diseño, que hacen posible el alcanzar niveles máximos de productividad y alto rendimiento.

“Porque tu salud y bienestar es nuestra prioridad; Siéntete bien, trabaja mejor, solo con Riverline Ergonomic, líder en calzado de seguridad.”

LO QUE NOS HACE ÚNICOS

DESEMPEÑO SUPERIOR

Rendimiento y calidad insuperables; cada par de botas Riverline rebasa las expectativas de nuestros clientes.

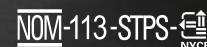
SERVICIO INSUPERABLE

Creamos un balance entre automatización y personalización, haciendo de la atención a nuestros clientes un proceso ágil y eficiente.

ALTA TECNOLOGÍA

CALZADO CERTIFICADO

Bajo las normas y mejores prácticas reconocidas a nivel internacional.



DISEÑO ERGONÓMICO



02 ERGONOMÍA

HORMA



Nuestras hormas EEE cuentan con mayor amplitud: largo, ancho y recio.

a Calce adecuado y cómodo.

b Amplitud que permite una jornada laboral cómoda, disminuye la inflamación del pie al término del día.

c Diseño ergonómico que posibilita el movimiento libre de los dedos en la punta del calzado.

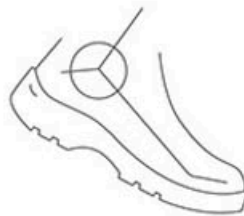
CASCO ERGONÓMICO



De policarbonato, extra ligero y bidensidad. 100% adaptable a la ergonomía del pie. Libertad de movimiento al interior del calzado. Resiste el impacto de 200 J y es dieléctrico.

BIOMECÁNICA

El diseño ergonómico de nuestras botas Riverline posibilita el adecuado movimiento mecánico al caminar.



ESTABILIDAD

ARRANQUE

IMPACTO EN TALÓN



Diseños adaptados para optimizar el bienestar de

LOS USUARIOS

TECNOLOGÍA

03

PERFORMANCE
eco
LEATHER

La piel ECO Performance® es una fibra sintética que reproduce las características técnicas de una piel natural, haciendo el calzado 100% vegano.

AIR^{FORROS}**FLOW**®

Textil 3D compuesto por capas de fibras hidrofóbicas e hidrofílicas que permiten la libre circulación de aire entre capas, liberando la humedad y manteniendo el pie fresco y seco.

ANTIFATIGUE®
Technology

Diseño de horma, suela y plantilla 100% ajustable a la anatomía del ser humano para facilitar el caminar, disminuye fatiga y desgaste.

A I R
TECHNOLOGY

Nuestro sistema de burbujas de aire, Air Technology®, amortigua el impacto a cada paso, brindando confort al caminar.





04

LÍNEA INDUSTRIAL
EXTREMO

Nuestra línea de calzado Industrial Extremo ha sido diseñada para una mayor durabilidad en condiciones extremas y rudas, proporcionando de manera simultánea, desempeño, seguridad y comodidad.



RDX-01P



RDX-13P



MODELO RDX

Calzado ergonómico industrial. Certificación: Tipo III + Tipo II
Dieléctrico con puntera de protección. **NOM-113-STPS-2009**

LÍNEA INDUSTRIAL EXTREMO

USO SUGERIDO

ZONAS	USO	SUPERFICIE	RESISTENTE	RIESGO
Secas y húmedas.	Rudo industrial.	Asfalto, concreto terracería y refinerías.	Solventes, aceites y abrasión moderada.	Moderado y alto.

TECNOLOGÍA



CASQUILLO DE POLICARBONATO



DIELÉCTRICO



VÁLVULA DE AIRE



SUELA DE HULE ACRILO NITRILO

TALLAS

RDX-01P: 22-33
RDX-13P: 25-30

SIÉNTETE BIEN, TRABAJA MEJOR

POWER

PWR-

PWR-01P



MODELO POWER

Calzado ergonómico industrial. Certificación: Tipo III + Tipo II
Dieléctrico con puntera de protección. **NOM-113-STPS-2009**

LÍNEA INDUSTRIAL EXTREMO

USO SUGERIDO

ZONAS	USO	SUPERFICIE	RESISTENTE	RIESGO
Secas y húmedas.	Rudo industrial.	Asfalto, terracería, epóxicos.	Químicos, aceites, solventes, abrasión moderada y alta.	Moderado y alto.

TECNOLOGÍA



CASQUILLO DE POLICARBONATO



DIeléCTRICO



VÁLVULA DE AIRE



SUELA DE HULE ACRILO NITRILLO

TALLAS

PWR-01P: 25-30

OILER

MODELO OILER

Calzado ergonómico industrial.

Certificación: Tipo III + Tipo II Dieléctrico con puntera de protección.

NOM-113-STPS-2009

LÍNEA INDUSTRIAL EXTREMO

USO SUGERIDO

ZONAS	USO	RIESGO
Secas y húmedas.	Rudo, industrial y petrolero.	Moderado y alto.
SUPERFICIE	RESISTENTE	
Concreto, asfalto y epóxico.	Solventes, aceites, químicos y abrasión moderada.	

TECNOLOGÍA



CASQUILLO DE POLICARBONATO



DIeléCTRICO



VÁLVULA DE AIRE



SUELA DE PVC ELASTÓMERO

TALLAS

OLRP-02P: 25-30



OLRP-02P



SIÉNTETE BIEN, TRABAJA MEJOR

SPSP

SPSP-01P



MODELO SPSP

Calzado ergonómico industrial. Certificación: Tipo III + Tipo II
Dieléctrico con puntera de protección. **NOM-113-STPS-2009**

LÍNEA INDUSTRIAL EXTREMO

USO SUGERIDO

ZONAS	USO	SUPERFICIE	RESISTENTE	RIESGO
Secas y húmedas.	Rudo industrial y soldador.	Asfalto, concreto, terracería y epóxicos.	Solventes, químicos y abrasión moderada.	Moderado y alto.

TECNOLOGÍA



CASQUILLO DE POLICARBONATO



DIeléctrico



VÁLVULA DE AIRE



SUELA DE HULE ACRILO NITRILLO

TALLAS

SPSP-01P: 25-30



ELN-01P

MODELO EVOLUTION

Calzado ergonómico industrial.

Certificación: Tipo III + Tipo II Dieléctrico con puntera de protección.

NOM-113-STPS-2009

LÍNEA INDUSTRIAL EXTREMO

USO SUGERIDO

ZONAS	USO	RIESGO
Secas y húmedas.	Rudo industrial.	Alto y moderado.
SUPERFICIE	RESISTENTE	
Asfalto, concreto, terracería.	Solventes, aceites y abrasión moderada.	

TECNOLOGÍA



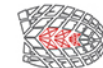
CASQUILLO DE POLICARBONATO



DIeléCTRICO



VÁLVULA DE AIRE



SUELA DE HULE ACRILO NITRILLO

ELN-02P



TALLAS

ELN-01P: 22-31

ELN-02P: 25-30

SIÉNTETE BIEN, TRABAJA MEJOR



GTXG3

MODELO GTXG3

Calzado ergonómico industrial.

Certificación: Tipo III + Tipo II Dieléctrico con puntera de protección.

NOM-113-STPS-2009

LÍNEA INDUSTRIAL EXTREMO

USO SUGERIDO

ZONAS	USO	RIESGO
Secas y húmedas.	Rudo industrial.	Alto y moderado.
SUPERFICIE	RESISTENTE	
Asfalto, concreto y terracería.	Solventes, aceites y abrasión moderada.	



TECNOLOGÍA



CASQUILLO DE POLICARBONATO



DIELÉCTRICO



VÁLVULA DE AIRE



SUELA DE PU/TPU

TALLAS

GTXG3-01P: 22-30

GTXG3-01P





05

LÍNEA INDUSTRIAL
PREMIUM

Nuestra línea de calzado Industrial Premium se distingue por su gran diseño, innovación y confort, así como por su desempeño superior en condiciones semi rudas.



ENERGY



EGY-O2P



EGY-15P

MODELO ENERGY

Calzado ergonómico industrial. Certificación: Tipo III + Tipo II
Dieléctrico con puntera de protección. **NOM-113-STPS-2009**

LÍNEA INDUSTRIAL PREMIUM

USO SUGERIDO

ZONAS	USO	SUPERFICIE	RESISTENTE	RIESGO
Secas y limpias.	Semi rudo, industrial.	Asfalto, concreto, terracería y epóxicos.	Abrasión moderada.	Moderado.

TECNOLOGÍA



CASQUILLO DE POLICARBONATO



DIeléCTRICO



VÁLVULA DE AIRE



SUELA DE PU/TPU

TALLAS

EGY-15P: 22-30
EGY-02P: 25-30



SIÉNTETE BIEN, TRABAJA MEJOR



UBXV4

UBXV4-05P



UBXV4-04P



UBXV4-03P



UBXV4-01P

MODELO UBXV4

Calzado ergonómico industrial. Certificación: Tipo III + Tipo II
Dieléctrico con puntera de protección. **NOM-113-STPS-2009**

LÍNEA INDUSTRIAL PREMIUM

USO SUGERIDO

ZONAS	USO	SUPERFICIE	RESISTENTE	RIESGO
Secas y húmedas.	Semi rudo industrial.	Asfalto, concreto, terracería y epóxicos.	Abrasión moderada.	Moderado.

TECNOLOGÍA



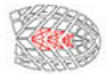
CASQUILLO DE POLICARBONATO



DIELÉCTRICO



VÁLVULA DE AIRE



SUELA DE HULE SBR y ACRILO NITRILLO

TALLAS

- UBXV4-01P: 22-30
- UBXV4-03P: 22-30
- UBXV4-04P: 25-30
- UBXV4-05P: 25-30



FORCE



FRC-15A



FRC-08A

MODELO FORCE

Calzado ergonómico industrial. Certificación: Tipo III + Tipo II
Dieléctrico con puntera de protección. **NOM-113-STPS-2009**

LÍNEA INDUSTRIAL PREMIUM

USO SUGERIDO

ZONAS	USO	SUPERFICIE	RESISTENTE	RIESGO
Secas y limpias.	Semi rudo, industrial.	Asfalto, concreto, terracería y epóxicos.	Abrasión moderada.	Moderado.

TECNOLOGÍA



CASQUILLO DE ALUMINIO



DIELÉCTRICO



VÁLVULA DE AIRE



SUELA DE PU/TPU

TALLAS

FRC-15A: 22-30
FRC-08A: 25-30



SIÉNTETE BIEN, TRABAJA MEJOR

QUANTUM

MODELO QUANTUM

Calzado ergonómico industrial.

Certificación: Tipo III + Tipo II Dieléctrico con puntera de protección.

NOM-113-STPS-2009

LÍNEA INDUSTRIAL PREMIUM

USO SUGERIDO

ZONAS	USO	RIESGO
Secas y limpias.	Semi rudo e industrial.	Moderado.
SUPERFICIE	RESISTENTE	
Asfalto, concreto e irregulares.	Abrasión moderada.	

TECNOLOGÍA



CASQUILLO DE ALUMINIO



DIELÉCTRICO



VÁLVULA DE AIRE



SUELA DE PU/TPU y PU/PU

TALLAS

QTM-17A: 25-30

QTM-01A: 22-30



QTM-01A

QTM-17A



SIÉNTETE BIEN, TRABAJA MEJOR



CHRONOS

MODELO CHRONOS

Calzado ergonómico industrial.
 Certificación: Tipo III + Tipo II Dieléctrico
 con puntera de protección.
 NOM-113-STPS-2009

LÍNEA INDUSTRIAL PREMIUM

USO SUGERIDO

ZONAS	USO	RIESGO
Secas y limpias.	Semi rudo, industrial.	Moderado.
SUPERFICIE	RESISTENTE	
Asfalto, concreto, terracería e irregulares.	Solventes, aceites y abrasión alta.	

TECNOLOGÍA



CASQUILLO DE POLICARBONATO



DIeléCTRICO



VÁLVULA DE AIRE



SUELA DE HULE ACRILO NITRILO

CRN-01P



TALLAS

CRN-01P: 22-30



A I R
TECHNOLOGY

PLANTECH
ANTIFATIGUE INSOLE

AIRFLOW[®]

PERFORMANCE
eco
LEATHER



VTR-05A

VENTURE

MODELO VENTURE

Calzado ergonómico industrial.
 Certificación: Tipo III + Tipo II Dieléctrico
 con puntera de protección.
NOM-113-STPS-2009

LÍNEA INDUSTRIAL PREMIUM

USO SUGERIDO

ZONAS	USO	RIESGO
Secas y limpias.	Semi rudo e industrial.	Moderado.
SUPERFICIE	RESISTENTE	
Asfalto, concreto, terracería y epóxicos.	Abrasión moderada.	

TECNOLOGÍA



CASQUILLO DE ALUMINIO



DIeléCTRICO



VÁLVULA DE AIRE



SUELA DE HULE SBR

TALLAS

VTR-01A: 25-30

VTR-05A: 22-30



VTR-01A



ATI-02P



ATTITUDE



ATI-01P



MODELO ATTITUDE

Calzado ergonómico industrial. Certificación: Tipo III + Tipo II
Dieléctrico con puntera de protección. **NOM-113-STPS-2009**

LÍNEA INDUSTRIAL PREMIUM

USO SUGERIDO

ZONAS	USO	SUPERFICIE	RESISTENTE	RIESGO
Secas y húmedas.	Industrial.	Resbaladizos, lisos, cerámicos y epóxicos.	Abrasión baja.	Moderado.

TECNOLOGÍA



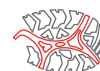
CASQUILLO DE POLICARBONATO



DIeléCTRICO



VÁLVULA DE AIRE



SUELA DE PU/PU

TALLAS

ATI-01P: 22-30
ATI-02P: 25-30



SIÉNTETE BIEN, TRABAJA MEJOR

AERON



ARN-19A



ARN-01A



ARN-08A



ARN-05A

MODELO AERON

Calzado ergonómico industrial. Certificación: Tipo III + Tipo II
Dieléctrico con puntera de protección. **NOM-113-STPS-2009**

LÍNEA INDUSTRIAL PREMIUM

USO SUGERIDO

ZONAS	USO	SUPERFICIE	RESISTENTE	RIESGO
Secas y limpias.	Industrial.	Resbaladizos, lisos, cerámicos y epóxicos.	Abrasión baja.	Moderado.

TECNOLOGÍA



CASQUILLO DE ALUMINIO



DIELÉCTRICO



VÁLVULA DE AIRE



SUELA DE PU/PU Y PU/TPU

TALLAS

ARN-01A: 22-30
ARN-05A: 22-30
ARN-08A: 25-30
ARN-19A: 25-30

SIÉNTETE BIEN, TRABAJA MEJOR

SPYDER

MODELO SPYDER

Calzado ergonómico industrial.

Certificación: Tipo III + Tipo II Dieléctrico con puntera de protección.

NOM-113-STPS-2009

LÍNEA INDUSTRIAL PREMIUM

USO SUGERIDO

ZONAS	USO	RIESGO
Secas y limpias.	Industrial.	Moderado.

SUPERFICIE	RESISTENTE
Resbaladizos, lisos, cerámicos y epóxicos.	Abrasión baja.

TECNOLOGÍA



CASQUILLO DE POLICARBONATO



DIELÉCTRICO



VÁLVULA DE AIRE



SUELA DE PU/PU

TALLAS

SPYG2-01P: 22-30

SPYG2-05P: 22-30



SPYG2-01P



SPYG2-05P



SPYDER LOW

SPOG2-01P



MODELO SPYDER LOW

Calzado ergonómico industrial. Certificación: Tipo III + Tipo II
Dieléctrico con puntera de protección. **NOM-113-STPS-2009**

LÍNEA INDUSTRIAL PREMIUM

USO SUGERIDO

ZONAS	USO	SUPERFICIE	RESISTENTE	RIESGO
Secas y limpias.	Industrial.	Resbaladizos, lisos, cerámicos y epóxicos.	Abrasión baja.	Moderado.

TECNOLOGÍA



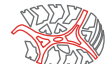
CASQUILLO DE
POLICARBONATO



DIeléCTRICO



VÁLVULA DE AIRE



SUELA DE
PU/PU

TALLAS

SPOG2-01P: 22-30



SIÉNTETE BIEN, TRABAJA MEJOR

ENERGY WOMAN

MODELO ENERGY WOMAN

Calzado ergonómico industrial.
Certificación: Tipo III + Tipo II Dieléctrico
con puntera de protección.

NOM-113-STPS-2009

LÍNEA INDUSTRIAL PREMIUM

USO SUGERIDO

ZONAS	USO	RIESGO
Secas y húmedas.	Semi rudo, industrial.	Moderado.

SUPERFICIE	RESISTENTE
Asfalto, concreto terracería y epóxico.	Abrasión moderada.

TECNOLOGÍA



CASQUILLO DE POLICARBONATO



DIeléCTRICO



VÁLVULA DE AIRE



SUELA DE PU/TPU

TALLAS

EGYW-22P: 22-27



EGYW-22P



SIÉNTETE BIEN, TRABAJA MEJOR

QUANTUM WOMAN

MODELO QUANTUM

Calzado ergonómico industrial.
Certificación: Tipo III + Tipo II Dieléctrico
con puntera de protección.
NOM-113-STPS-2009

LÍNEA INDUSTRIAL PREMIUM

USO SUGERIDO

ZONAS	USO	RIESGO
Secas y limpias.	Semi rudo e industrial.	Moderado.
SUPERFICIE	RESISTENTE	
Asfalto, concreto, irregulares.	Abrasión moderada.	

TECNOLOGÍA



CASQUILLO DE ALUMINIO



DIELÉCTRICO



VÁLVULA DE AIRE



SUELA DE PU/TPU

TALLAS

QTMW-25A: 22-27



QTMW-25A



AIR
TECHNOLOGY

PLANTECH
ANTIFATIGUE INSOLE

AIRFLOW®

PERFORMANCE
eco
LEATHER

GSR



GSR-01P



MODELO GSR BÁSICO

Calzado ergonómico industrial. Certificación: Tipo III + Tipo II
Dieléctrico con puntera de protección. **NOM-113-STPS-2009**

LÍNEA BÁSICA INDUSTRIAL

USO SUGERIDO

ZONAS	USO	SUPERFICIE	RESISTENTE	RIESGO
Secas y húmedas.	Rudo.	Asfalto, concreto y terracería.	Solventes, aceites y abrasión moderada.	Alto.

TECNOLOGÍA



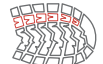
CASQUILLO DE POLICARBONATO



DIELÉCTRICO



CONFORT **PU**



SUELA DE HULE ACRILO NITRILLO

TALLAS

GSR-01P: 22-30



STX

BÁSICOS

MODELO STX BÁSICO

Calzado ergonómico industrial.

Certificación: Tipo III + Tipo II Dieléctrico con puntera de protección.

NOM-113-STPS-2009

LÍNEA BÁSICA INDUSTRIAL

USO SUGERIDO

ZONAS	USO	RIESGO
Secas, húmedas y limpias.	Semi rudo e industrial.	Moderado.

SUPERFICIE	RESISTENTE
Asfalto, concreto y terracería.	Abrasión moderada.



TECNOLOGÍA



CASQUILLO DE POLICARBONATO



DIELÉCTRICO



VÁLVULA DE AIRE



SUELA DE PU/PU

TALLAS

STX-01P: 22-31



STX-01P



SIÉNTETE BIEN, TRABAJA MEJOR

24 hrs.
SALUD
ERGONOMIA

EL PODER DE SENTIRTE CÓMODO

ergonomic.com.mx



**¡COMPRA
AHORA!**

